



CHAMBRE DE COMMERCE  
ET D'INDUSTRIE  
DE RÉGION  
BRETAGNE

Reprendre  
en Bretagne®

Le site de la transmission et reprise d'entreprises en Bretagne

# QUEL PROFIL DES REPRENEURS D'ENTREPRISES EN BRETAGNE EN 2010?



*Etude réalisée à partir des profils déposés en 2010 sur le site  
[www.reprendre-bretagne.fr](http://www.reprendre-bretagne.fr)*

## Année 2010

### 1- Nombre de repreneurs identifiés sur le site / type d'offre

### 2- Carte d'identité des repreneurs identifiés / type d'offre

- 2-1 Genre (repreneurs personnes physiques)
- 2-2 Age moyen (repreneurs personnes physiques)
- 2-3 Origine géographique
- 2-4 Type de repreneurs
- 2-5 Statut
- 2-6 Secteurs dont sont issus les repreneurs
- 2-7 Niveau de formation initiale (repreneurs personnes physiques)
- 2-8 Niveau d'expérience (repreneurs personnes physiques)
- 2-9 Apports personnels

### 3- Les zones géographiques les plus recherchées en Bretagne

- 3-1 Départements
- 3-2 Villes

### 4- Les secteurs d'activités les plus recherchés en Bretagne

- 4-1 En Commerce
- 4-2 En Industrie

### 5- Taille des entreprises recherchées (Commerce / Industrie)

### 6- Taux de contacts pris par les repreneurs par type d'offre sur le site [www.reprendre-bretagne.fr](http://www.reprendre-bretagne.fr)

---

**Conclusion** : Profil type du repreneur Commerce et du repreneur Industrie en Bretagne



CHAMBRE DE COMMERCE  
ET D'INDUSTRIE  
DE RÉGION  
BRETAGNE

# Reprendre en Bretagne®

Le site de la transmission et reprise d'entreprises en Bretagne

## 1- Nombre de repreneurs identifiés sur le site par type d'offre

	2009	2010
Industrie	445	507
Commerce	798	919

*L'analyse 2010 des profils de repreneurs porte sur les repreneurs (Commerce ou Industrie) qui déposent sur le site [www.reprendre-bretagne.fr](http://www.reprendre-bretagne.fr) un projet de reprise.*



CHAMBRE DE COMMERCE  
ET D'INDUSTRIE  
DE RÉGION  
BRETAGNE

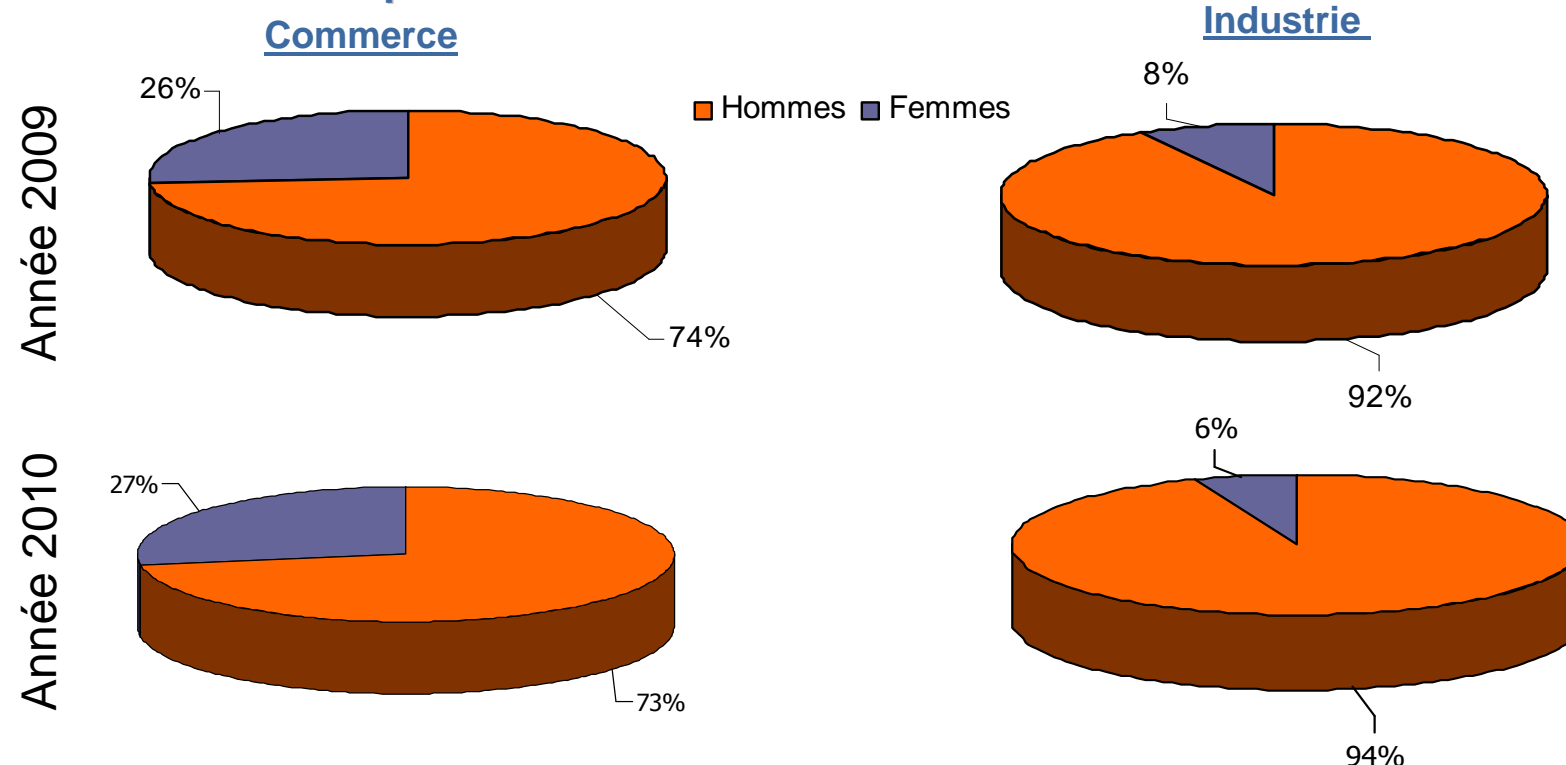
Reprendre  
en Bretagne®

Le site de la transmission et reprise d'entreprises en Bretagne

## 2 - Carte d'identité des repreneurs identifiés par type d'offre



## 2-1 Genre des repreneurs\*



Les repreneurs déclarés sur le site [www.reprendre-bretagne.fr](http://www.reprendre-bretagne.fr) sont des femmes pour 27 % (année 2010) sur l'activité Commerce et pour 6 % (année 2010) sur l'activité Industrie. Il n'est pas observé d'évolutions significatives entre 2009 et 2010.

\* Ne concerne que les personnes physiques



CHAMBRE DE COMMERCE  
ET D'INDUSTRIE  
DE RÉGION  
BRETAGNE

# Reprendre en Bretagne®

Le site de la transmission et reprise d'entreprises en Bretagne

## 2 – 2 Age moyen des repreneurs

	2009	2010
Industrie	43 ans	45 ans
Commerce	45 ans	41 ans

L'âge moyen des repreneurs déclarés en 2010  
sur le site [www.reprendre-bretagne.fr](http://www.reprendre-bretagne.fr) est de :

- 41,3 ans pour le Commerce.
- 44,8 ans pour l'Industrie.

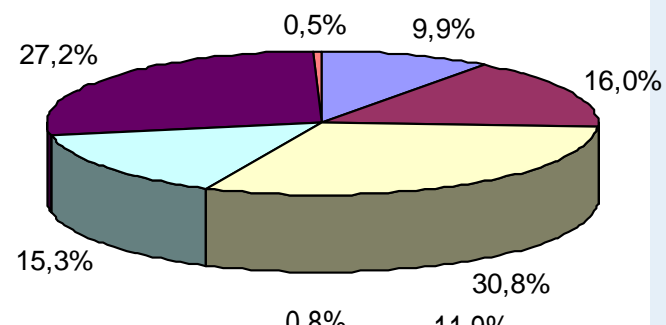
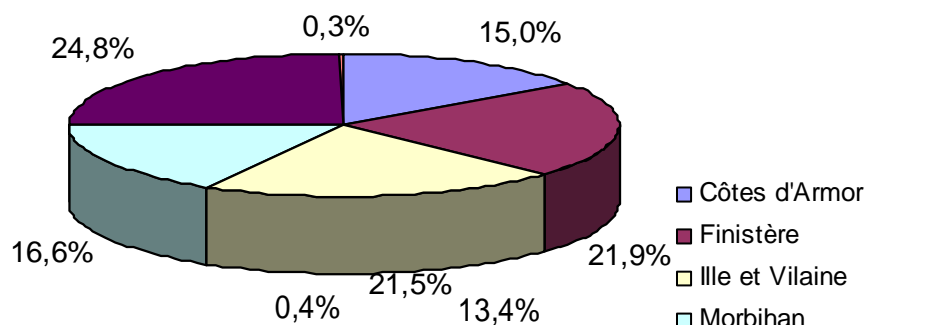
*\* Ne concerne que les personnes physiques*

## 2 – 3 Origine géographique des repreneurs identifiés

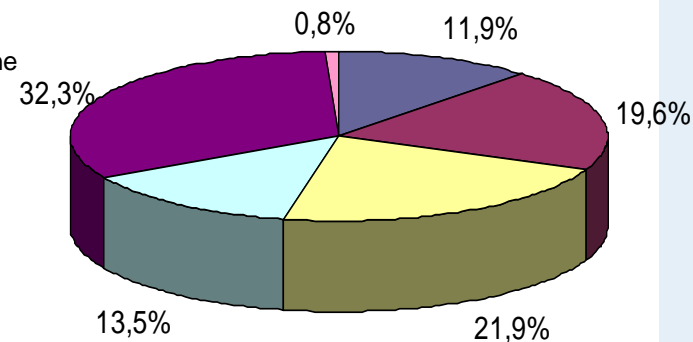
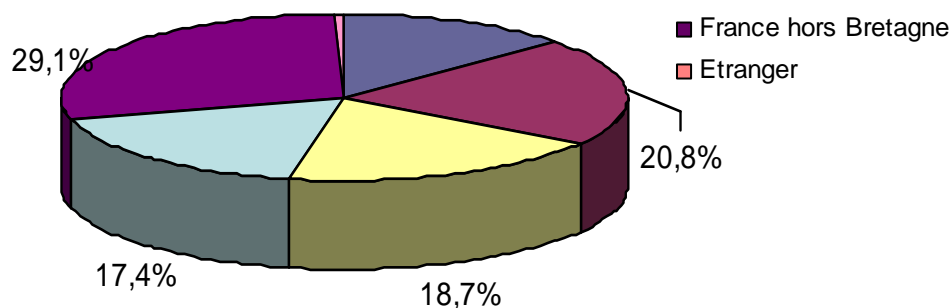
### Commerce

### Industrie

Année 2009



Année 2010

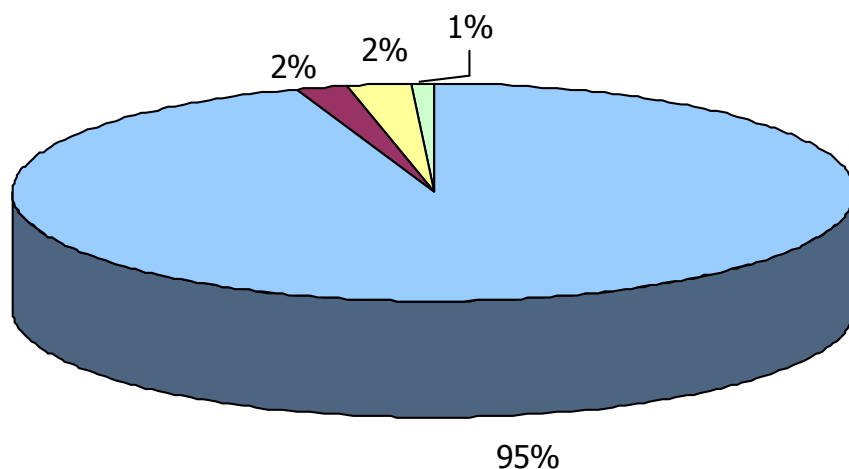


Les repreneurs identifiés en 2010 sur le site [www.reprendre-bretagne.fr](http://www.reprendre-bretagne.fr) sont bretons pour près de 70 %, majoritairement d'Ille-et-Vilaine et du Finistère, tant pour le Commerce que pour l'Industrie, alors qu'en 2008/2009 ce chiffre était de 75%.

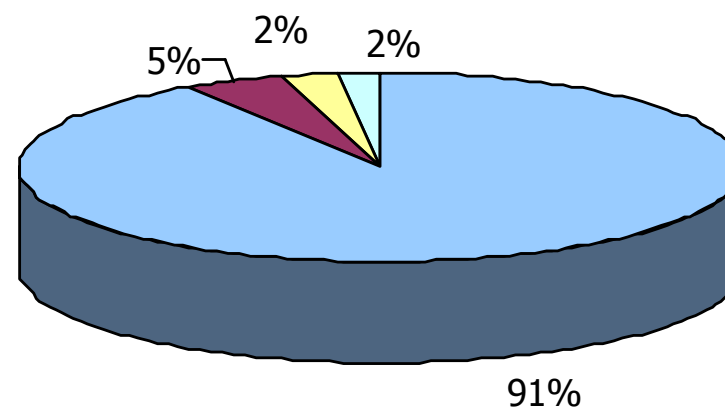
L'apport plus important de repreneurs hors Bretagne s'explique par le développement du site internet et les retours des sites nationaux (OSEO, ACFCI) qui relaient les offres de [www.reprendre-bretagne.fr](http://www.reprendre-bretagne.fr).

## 2 – 4 Type de repreneur (année 2010)

### Commerce



### Industrie

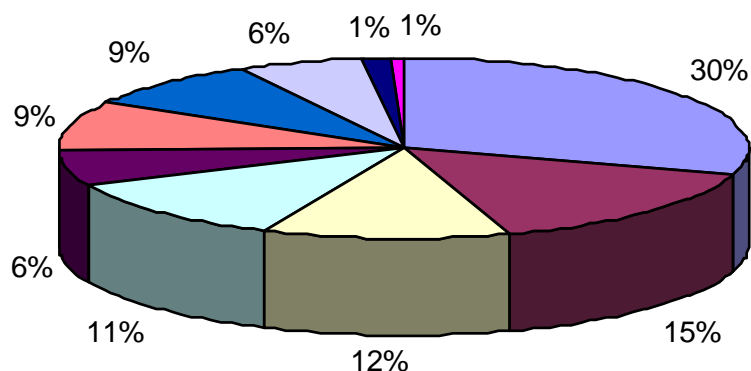


- Repreneur à titre personnel
- Entreprise (hors investisseur)
- Investisseur personne physique
- Investisseur personne morale

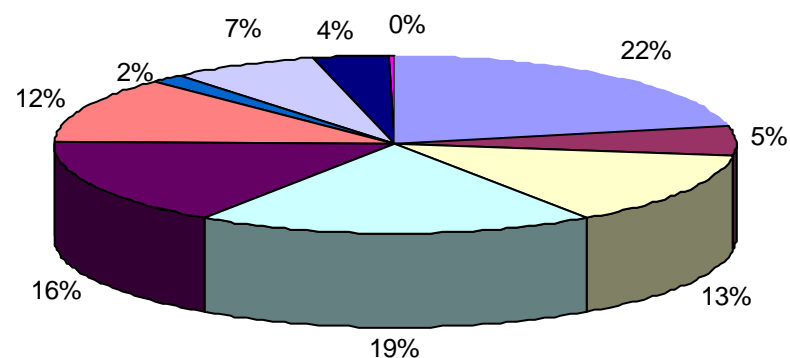
Les repreneurs identifiés en 2010 sur le site [www.reprendre-bretagne.fr](http://www.reprendre-bretagne.fr) sont des personnes physiques à 95 % pour le commerce et à 91 % pour l'industrie. Cette situation est quasi-identique à celle rencontrée en 2009.

## 2 – 5 Statut des repreneurs (année 2010)

### Commerce



### Industrie



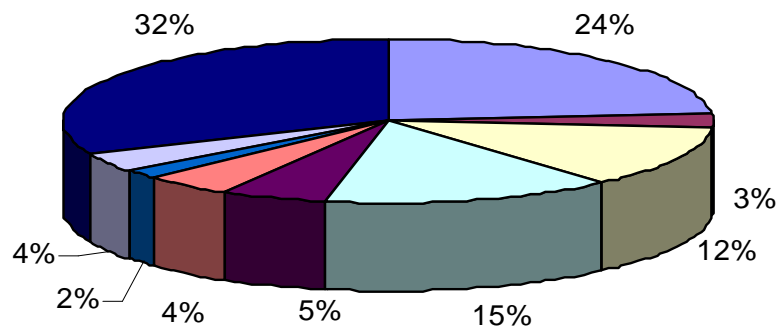
- |                                |                                     |              |                 |
|--------------------------------|-------------------------------------|--------------|-----------------|
| ■ Demandeur d'emploi           | ■ Autre salarié                     | ■ Autre      | ■ Cadre TPE/PME |
| ■ Cadre Grande Entreprise (GE) | ■ Chef d'entreprise                 | ■ Commerçant | ■ Indépendant   |
| ■ Technicien TPE/PME           | ■ Technicien Grande Entreprise (GE) |              |                 |

Les repreneurs identifiés en 2010 sur [www.reprendre-bretagne.fr](http://www.reprendre-bretagne.fr) sont :

- Concernant le commerce : pour 30 % des demandeurs d'emploi (+ 2% par rapport à 2009) et pour 15 % des salariés NC.
- Concernant l'industrie : pour 22 %, des demandeurs d'emploi (+ 2% également par rapport à 2009), 16% des cadres de GE (- 3% par rapport à 2009), 19% des cadres de TPE/PME (idem en 2009) et pour 12 % des chefs d'entreprises en 2010 (et 13% en 2009).
- Au global, une légère augmentation, de 2009 à 2010, de dossiers de reprise montés par des demandeurs d'emplois.

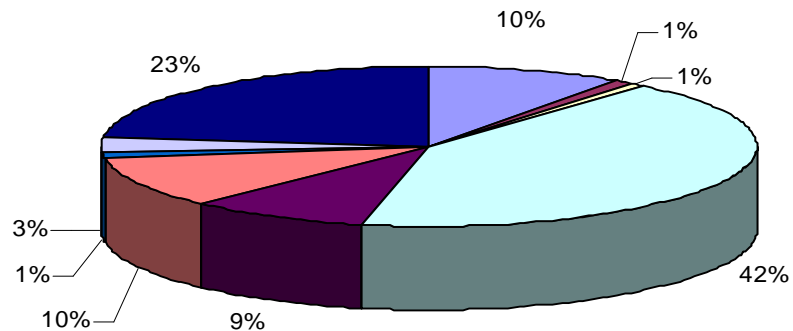
## 2 – 6 Secteurs dont sont issus les repreneurs (année 2010)

### Commerce



■ Commerce et réparation
 ■ Services aux particuliers
 ■ Hôtellerie  
■ BTP / Construction
 ■ Administration
 ■ Banques

### Industrie



■ Industrie
 ■ Services aux entreprises  
■ Autres

Les repreneurs identifiés en 2010 sur le site [www.reprendre-bretagne.fr](http://www.reprendre-bretagne.fr) sont issus :

- s'agissant du Commerce : à 24 % du commerce /réparation, à 15 % de l'industrie, à 12 % de l'hôtellerie,
- s'agissant de l'Industrie : à 42 % de l'industrie, 10 % du BTP / Construction, 9 % des services aux entreprises.

Pas d'évolutions significatives de 2009 à 2010.



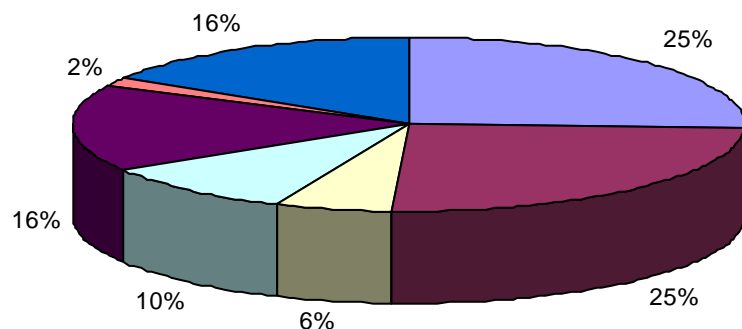
CHAMBRE DE COMMERCE  
ET D'INDUSTRIE  
DE RÉGION  
BRETAGNE

# Reprendre en Bretagne®

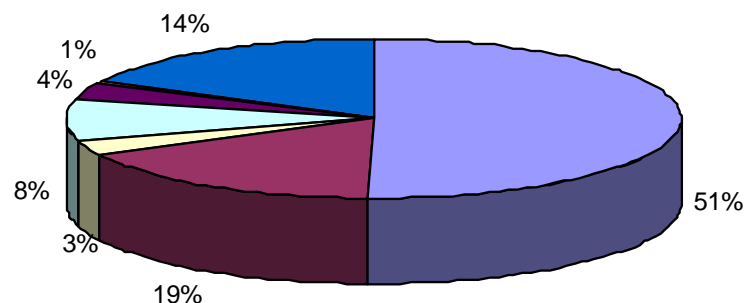
Le site de la transmission et reprise d'entreprises en Bretagne

## 2-7 Niveau de formation initiale des repreneurs (personnes physiques)

### Commerce



### Industrie



- |                                 |             |                |
|---------------------------------|-------------|----------------|
| ■ Enseignement supérieur        | ■ Bac + 2   | ■ Bac Général  |
| ■ Bac professionnel / Technique | ■ CAP / BEP | ■ Sans diplôme |
| ■ Autre                         |             |                |

Les repreneurs identifiés en 2010 sur le site [www.reprendre-bretagne.fr](http://www.reprendre-bretagne.fr) ont :

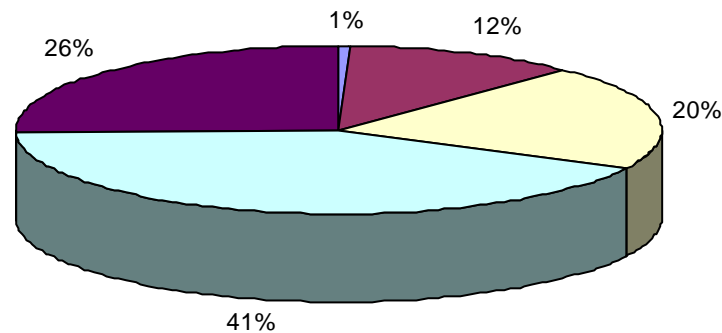
- un diplôme supérieur ou égal à Bac + 2 pour 50 % d'entre eux, s'agissant du commerce.
- un diplôme supérieur ou égal à Bac + 2 pour 70 % d'entre eux, s'agissant de l'industrie.

- Pas d'évolutions sensibles de 2009 à 2010 : on constate toujours un niveau de formation relativement élevés des repreneurs potentiels identifiés.

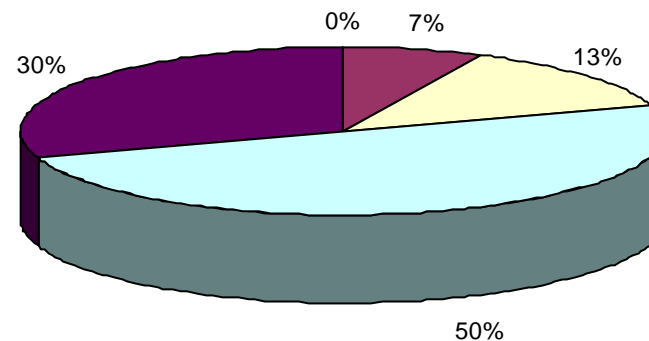


## 2 – 8 Niveau d'expérience professionnelle des repreneurs

Commerce



Industrie



■ 0 ■ 1 à 5 ans ■ 6 à 10 ans ■ 11 à 20 ans ■ > 20 ans

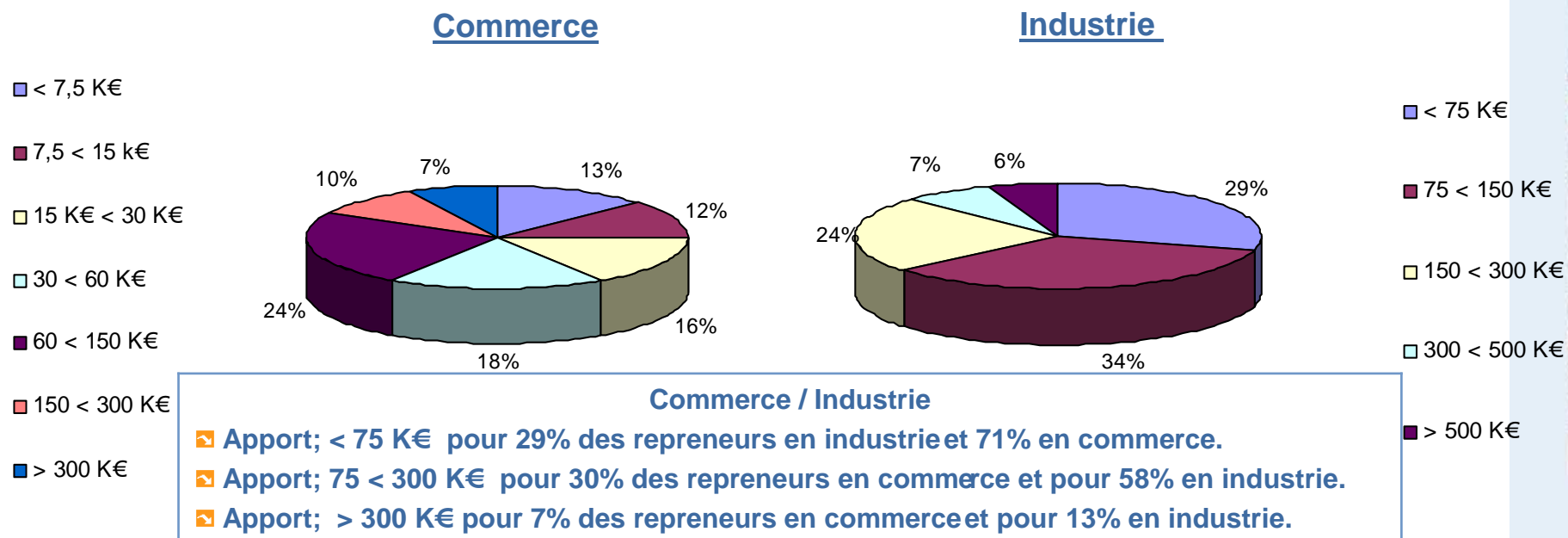
Les repreneurs identifiés en 2010 sur le site [www.reprendre-bretagne.fr](http://www.reprendre-bretagne.fr) ont une expérience professionnelle :

- de plus de 11 ans pour 2 repreneurs sur 3, s'agissant du commerce.
- de plus de 11 ans pour 4 repreneurs sur 5, s'agissant de l'industrie.

Il n'y a pas d'évolution significative entre 2009 et 2010 : on constate toujours un niveau d'expérience professionnel relativement élevé des repreneurs potentiels identifiés.



## 2 – 9 Apports personnels déclarés des repreneurs



Les repreneurs identifiés en 2010 sur le site [www.reprendre-bretagne.fr](http://www.reprendre-bretagne.fr) déclarent être en possession d'un apport personnel de :

- plus de 60 K€ pour 2 repreneurs sur 5 (41 %), s'agissant du commerce,
- plus de 150 K€ pour 2 repreneurs sur 5 (34 %), s'agissant de l'industrie.

Logiquement, l'apport personnel des repreneurs en Industrie est sensiblement plus important en moyenne que celui des repreneurs en Commerce.



CHAMBRE DE COMMERCE  
ET D'INDUSTRIE  
DE RÉGION  
BRETAGNE

Reprendre  
en Bretagne®

Le site de la transmission et reprise d'entreprises en Bretagne

## 3 – Les zones géographiques les plus recherchées



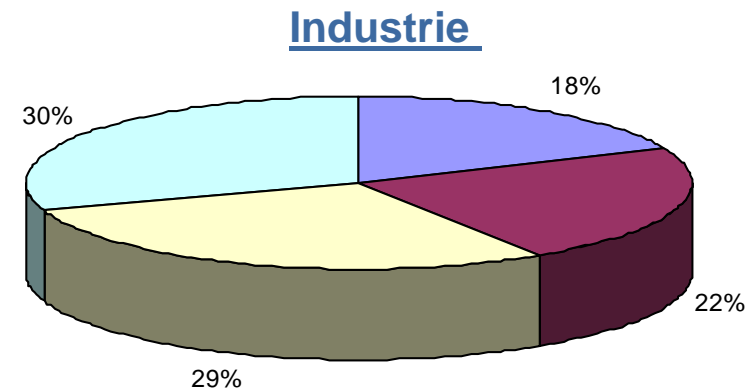
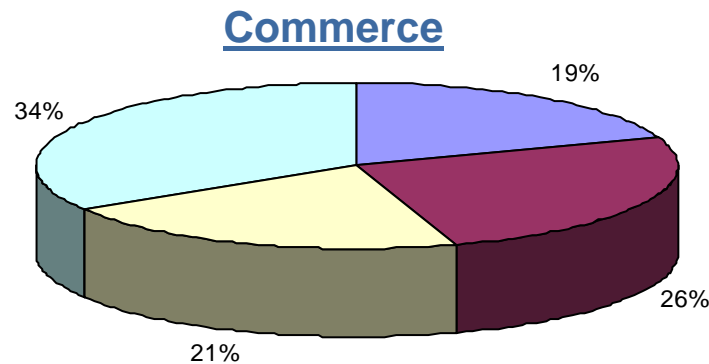


CHAMBRE DE COMMERCE  
ET D'INDUSTRIE  
DE RÉGION  
BRETAGNE

# Reprendre en Bretagne®

Le site de la transmission et reprise d'entreprises en Bretagne

## 3-1 Les départements les plus recherchés



■ Côtes d'Armor ■ Finistère ■ Ille-et-Vilaine ■ Morbihan

Les repreneurs identifiés en 2010 sur le site [www.reprendre-bretagne.fr](http://www.reprendre-bretagne.fr) recherchent de préférence :

- s'agissant du Commerce : pour 34 % le Morbihan, 26 % le Finistère, 21 % l'Ille-et-Vilaine et 19% les Côtes d'Armor
- s'agissant de l'Industrie : pour 30 % le Morbihan, 29 % l'Ille-et-Vilaine, 22 % le Finistère et 18% les Côtes d'Armor

On observe en 2010 un attrait plus important pour le Finistère que celui observé en 2009  
(+ 3% pour le commerce, + 4% pour l'Industrie).

Par ailleurs, on observe sur 2010 un moindre attrait (par rapport à 2009) pour l'Ille-et-Vilaine  
(- 4% en Commerce, - 4% en Industrie).

## 3-2 Les villes les plus recherchées (année 2010)

Commerce		Industrie	
Vannes	19 %	Vannes	16 %
Lorient	12 %	Rennes	15 %
Rennes	11 %	Lorient	12 %
Quimper	10 %	Quimper	10 %
Brest	8 %	Saint Briec	8 %
Saint Briec	7 %	Saint Malo	8 %
Saint Malo	7 %	Dinan	7 %
Morlaix	6 %	Brest	7 %

*\*Nous avons pris en compte uniquement les 8 premières villes.*

Les repreneurs identifiés en 2010 sur le site [www.reprendre-bretagne.fr](http://www.reprendre-bretagne.fr) recherchent de préférence, tant en Commerce qu'en Industrie, dans le quasi même ordre, 3 villes : Vannes/ Rennes/ Lorient.

— La situation n'est pas très différente entre 2009 et 2010, excepté pour Rennes, qui perd 3% tant en industrie qu'en commerce.



CHAMBRE DE COMMERCE  
ET D'INDUSTRIE  
DE RÉGION  
BRETAGNE

# Reprendre en Bretagne®

Le site de la transmission et reprise d'entreprises en Bretagne

## 4 – Les secteurs d'activités les plus recherchés



## 4-1 Les secteurs d'activités les plus recherchés en Commerce (2010)

Commerce en magasin à prédominance alimentaire	11,5 %
Commerce d'articles de culture et de loisir	9 %
Restauration	8 %
Commerce d'articles d'équipement de la maison	8 %
Restauration / Bar	7 %
Commerce d'articles d'équipement de la personne	6,5 %
Autres services à la personne	6 %
Hôtellerie	6 %
Bar (sans restauration)	5 %
Hôtellerie Restauration	4 %
Autre choix	29 %

Pas de changement dans le classement et pas d'évolution dans les pourcentages entre 2009 et 2010.  
Les commerces à prédominance alimentaire restent en moyenne l'activité les plus recherchés

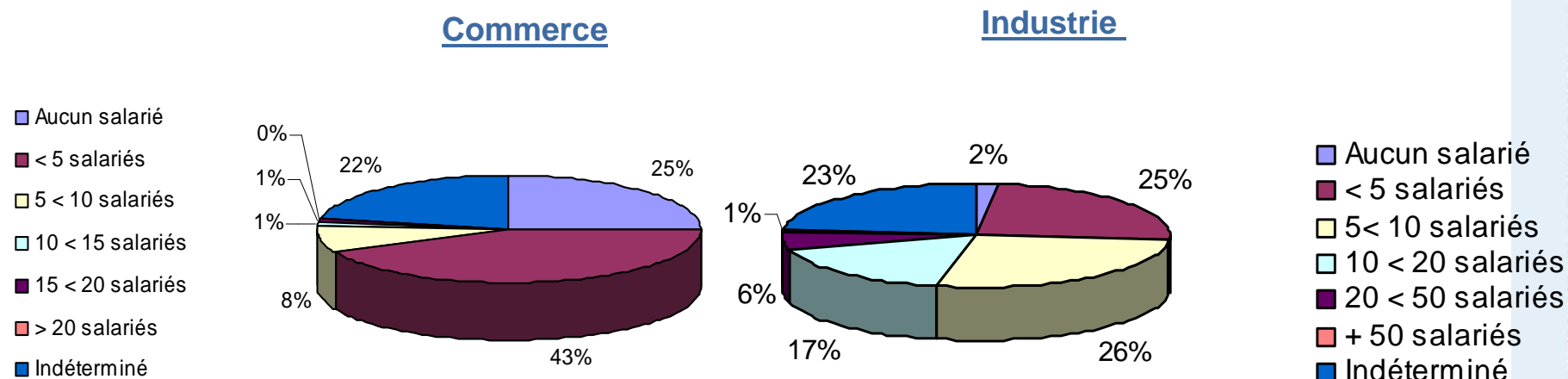
## 4-2 Les secteurs d'activités les plus recherchés en Industrie pour l'année 2010

Industrie	37 %
Services à l'entreprise (y compris transport et commerce de gros)	27 %
BTP	22 %
Agro-alimentaire	14 %

Pas d'évolution entre 2009 et 2010.

Les activités industrielles de production (hors BTP et agro-alimentaires) restent les activités les plus recherchés par les repreneurs potentiels Industrie.

## 5- Taille (effectifs) des entreprises recherchées (année 2010)



Les entreprises les plus recherchées par les repreneurs identifiés en 2010 sur le site [www.reprendre-bretagne.fr](http://www.reprendre-bretagne.fr) ont une taille :

- inférieure à 5 salariés pour 7 repreneurs sur 10 (68 %), s'agissant du commerce.
- de plus de 5 salariés pour au moins 1 repreneur sur 2 (50 %), s'agissant de l'industrie.

## 6- Taux de contacts pris par les repreneurs par type d'offre

Commerce	2009	2010
Nombre de repreneurs identifiés	798	919
Nombre de contacts pris	1 621	1 433
Taux de contact / repreneur	2	1.6

Industrie	2009	2010
Nombre de repreneurs identifiés	445	507
Nombre de contacts pris	928	1 012
Taux de contact / repreneur	2,1	2

Les repreneurs identifiés en 2010 sur le site [www.reprendre-bretagne.fr](http://www.reprendre-bretagne.fr) ont sollicité un contact sur 2 offres en moyenne, tant en Commerce qu'en Industrie.

## En conclusion

### Le repreneur type d'un commerce en Bretagne est :

- Un homme (73 %)
- Âgé de 41 ans
- Originaire de Bretagne (65 %)
- Repreneur à titre personnel (95 %)
- En activité (58 %)
- Issu d'un secteur du commerce (commerce, services aux particuliers, hôtellerie) (38 %)
- En possession d'un diplôme supérieur ou égal à Bac + 2 (50 %)
- Titulaire d'une expérience de plus de 11 ans (67 %)
- En possession d'un apport personnel inférieur à 60 K€ (59 %)
- Attiré plus particulièrement par le Morbihan (et Vannes)
- En recherche d'une activité de commerce (magasin à prédominance alimentaire ; articles de culture ; restauration) (29 %)
- À la recherche d'une entreprise de moins de 5 salariés (68 %)





CHAMBRE DE COMMERCE  
ET D'INDUSTRIE  
DE RÉGION  
BRETAGNE

# Reprendre en Bretagne®

Le site de la transmission et reprise d'entreprises en Bretagne

## En conclusion



**Le repreneur type d'une entreprise industrielle en Bretagne est :**

- Un homme (94 %)
- Âgé de 45 ans
- Originaire de Bretagne (65 %)
- Repreneur à titre personnel (91 %)
- En activité (65 %)
- Issu de l'industrie (industrie + BTP + services aux entreprises) (61 %)
- En possession d'un diplôme supérieur ou égal à Bac + 2 (70 %)
- Titulaire d'une expérience de plus de 11 ans (80 %)
- En possession d'un apport personnel de plus de 75 K€ (71 %)
- Attiré plus particulièrement par le Morbihan (et Vannes) mais aussi par l'Ille-et-Vilaine (et Rennes)
- En recherche d'une activité industrielle et/ou de services à l'entreprise (64 %)
- À la recherche d'une entreprise de plus de 5 salariés (50 %)